

# FISCHBEIN®

A DURAVANT COMPANY

# FISCHBEIN

## ENTRAINEUR

### 4380

## MANUAL D'UTILISATION

# CE

ANNEE DE FABRICATION:.....

NUMERO DE SERIE:.....

POIDS:.....

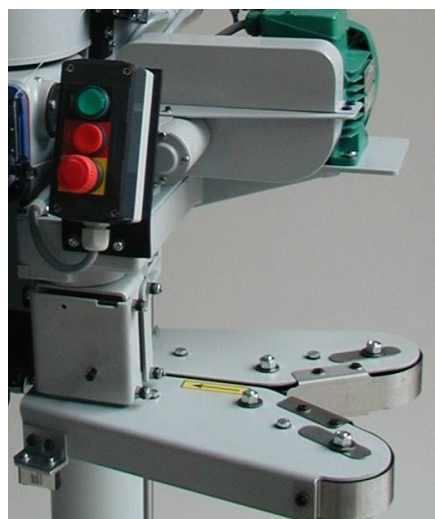
EDITION:.....05/2016

FABRICANT :

FISCHBEIN LLC  
WALKER ROAD, 151  
STATESVILLE, NC 28625 - US.

IMPORTATEUR ET SERVICE :

FISCHBEIN S.A  
PAEPSEM BUSINESS PARK  
BOULEVARD PAEPSEM, 8  
B – 1070 BRUXELLES - BELGIQUE  
[www.fischbein.com](http://www.fischbein.com)





**4380-40**

**FISCHBEIN LLC**  
The Leader in Bag Closing Technology



**4380-40**

**FISCHBEIN LLC**  
The Leader in Bag Closing Technology

## 1. AVANT PROPOS

Le contenu de ce manuel d'utilisation doit être considéré comme la propriété exclusive de la **SA FISCHBEIN** et ne peut donc être reproduit à l'intention de tiers sans autorisation écrite préalable de la **SA FISCHBEIN**.

Aucun élément du contenu de ce manuel d'utilisation ne tient lieu de complément à une quelconque garantie ou représentation de choses, explicitement ou implicitement, en ce qui concerne les produits décrits dans ce manuel.

Toutes les garanties ou autres dispositions ou conditions de vente doivent correspondre aux dispositions standard et conditions de vente de la **SA FISCHBEIN**, qui peuvent vous être envoyées sur demande.

La **SA FISCHBEIN** se réserve le droit d'apporter, sans notification préalable, des modifications ou des améliorations à ses produits et sans aucun engagement, d'apporter des améliorations à des produits déjà vendus.

L'utilisation d'autres pièces de réparation que celles mentionnées dans la liste de pièces détachées de la **SA FISCHBEIN** peut engendrer des situations dangereuses que la **SA FISCHBEIN** ne pourra en aucun cas contrôler.

Par conséquent, la **SA FISCHBEIN** ne peut être tenue responsable d'appareils dans lesquels des pièces de réparation non approuvées ont été installées.

**VEUILLEZ LIRE CE MANUEL AVANT D'INSTALLER, METRE EN PRODUCTION OU EFFECTUER DES TRAVEAUX DE MAINTENANCE SUR L'ENTRAINEUR 4380-40. QUAND L'ENTRAINEUR EST INSTALLER DANS UN EQUIPEMENT EXISTANTE, L'INTEGRATEUR DOIT SUIVRE TOUTES LES REGLES DE SECURITE POUR ÊTER EN LIGNE AVEC LA DIRECTIVE CE.**



4380-40

**FISCHBEIN LLC**  
The Leader in Bag Closing Technology

## 2. TABLE DES MATIERES

1. AVANT PROPOS .....	3
2. TABLE DES MATIERES .....	4
3. GENERALITES .....	5
3.1. But d'un entraîneur de sacs .....	5
3.2. Conseils d'utilisation.....	5
4. CARACTÉRISTIQUE .....	6
5. DESSINS DIMENSIONELS.....	7
5.1. Vue de face.....	7
5.2. Vue de côté.....	7
5.3. Vue d'en haut.....	8
6. ENTRETIEN ET PETIT RÉPARATION.....	8
6.1. Comment remplacer l'huile de graissage du réducteur? .....	8
6.2. Comment remplacer les courroies d'introduction ? .....	9
6.3. Comment remplacer la courroie d'entraînement ? (voir FIG 7) .....	10
6.4. Comment remplacer le cardan d'entraînement ? .....	11
6.5. Comment synchroniser la vitesse de l'entraîneur?.....	12
7. REDUCTEUR - TRANSMISSION .....	14
8. BOÎTE DE ENGRENAGE - MOTEUR .....	16
9. L' ENTRAÎNEMENT .....	18
10. L'ENTRAÎNEMENT - MOTEUR.....	20



4380-40

**FISCHBEIN LLC**  
The Leader in Bag Closing Technology

### 3. GENERALITES

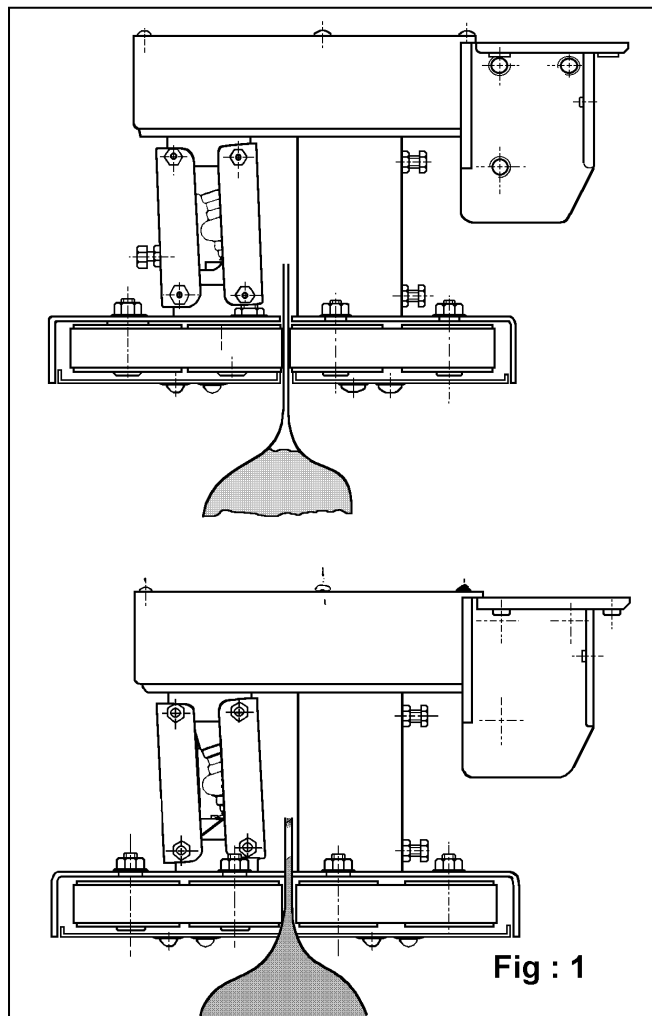
#### 3.1. But d'un entraîneur de sacs

Il s'agit d'un appareil destiné à introduire la partie supérieure du sac dans la tête de soudure pour que l'utilisateur ne doive pas accompagner le mouvement du sac dans la tête de soudure pendant la soudure.

Cet appareil permet également de faire en sorte que la soudure du sac se produise automatiquement.

#### 3.2. Conseils d'utilisation.

1. Cet appareil ne sert qu'à entraîner le sac et n'a donc pas d'autre fonction.
2. La hauteur au-dessus des courroies d'introduction doit être limitée à 4 ou 5 cm, faute de quoi la présence d'un deuxième utilisateur est requise.
3. Chaque jour, enlevez la poussière qui s'est déposée sur le moteur et le réducteur. Cela empêchera une éventuelle surchauffe du moteur et du réducteur.
4. Veillez à ce que les courroies d'introduction soient suffisamment tendues mais pas trop raides (une pression avec le pouce de  $\pm 3$  mm vers le bas indique que la tension est bonne).
5. Si vous enlevez un cache pour travailler sur l'appareil, veillez à replacer le cache à la fin de votre travail avant de remettre l'appareil en marche.
6. Utilisez toujours des pièces détachées de la marque **FISCHBEIN**.
7. Utilisez toujours des vis de la marque **FISCHBEIN**; il ne s'agit pas d'un filetage métrique mais d'un filetage withworth.

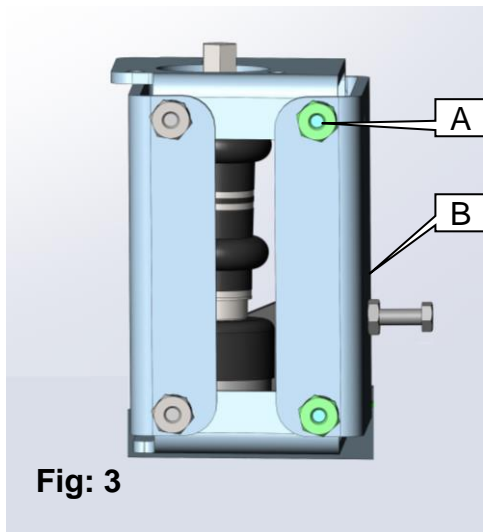




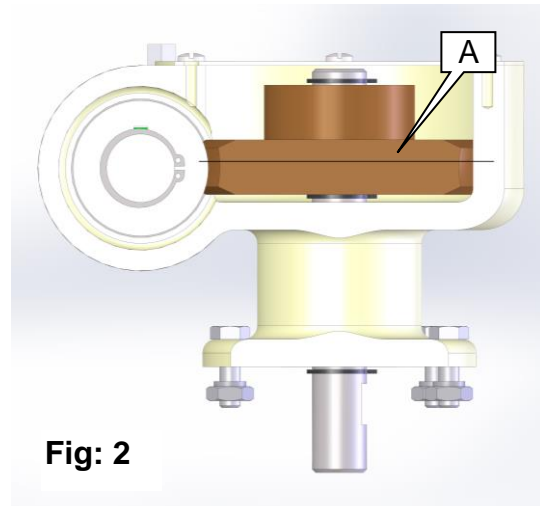
4380-40

**FISCHBEIN LLC**  
The Leader in Bag Closing Technology

8. Veillez à ce que l'entraîneur soit correctement aligné par rapport à la tête de soudure.
9. Veillez à ce qu'il n'y ait aucun produit entre les courroies (voir **FIG 1**) et à maintenir une certaine distance entre le produit et l'entraîneur.
10. La puissance et la vitesse de rotation minimales du moteur d'entraînement de l'entraîneur doivent être respectivement de 0,21 kW et 1500 tr/min.
11. Le compartiment dans lequel se trouve



**Fig: 3**



**Fig: 2**

le réducteur contient une huile de graissage de type RPM Gear Oil MSDS (Chevron).

12. Remplacez l'huile de graissage du réducteur après environ 1000 heures de fonctionnement.
13. Versez de l'huile dans le compartiment jusqu'à la ligne A comme le montre la **FIG 2** (cette ligne ne figure pas dans le compartiment contenant le réducteur).
14. La vitesse de rotation maximale avec l'équipement standard est de 13,5 m/min.
15. Si vous souhaitez augmenter la vitesse, il vous faudra réduire la distance entre les éléments de la poulie d'entraînement. La courroie d'entraînement devra également être adaptée.
16. Chaque jour, enduisez à la main les points d'articulation (A) des plaques d'articulation (B) - voir **FIG 3** - à l'aide d'une huile normale. Une goutte suffit.
17. Quand l'entraîneur est incorporé dans un installation existante doivent les recommandations être suivi et prévoir si nécessaire des protections additionnelles pour être en ligne avec le Directive CE 2006/42/CEE.

## 4. CARACTÉRISTIQUE

1. Longueur totale : 340 mm
2. Largeur totale : 380 mm
3. Hauteur totale : 325 mm
4. Poids sans le moteur : 15,350 kg
5. Poids avec le moteur : 20,850 kg
6. Convient pour : papier, plastique et sacs en polypropylène.

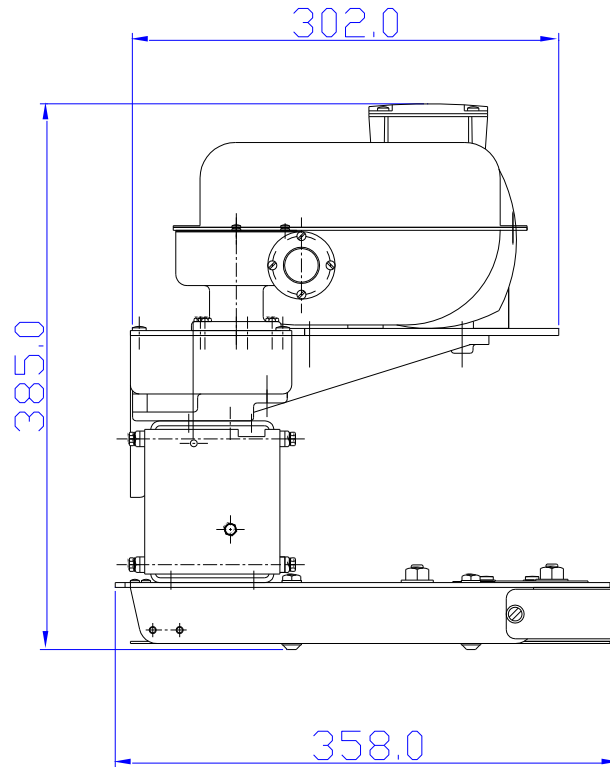


4380-40

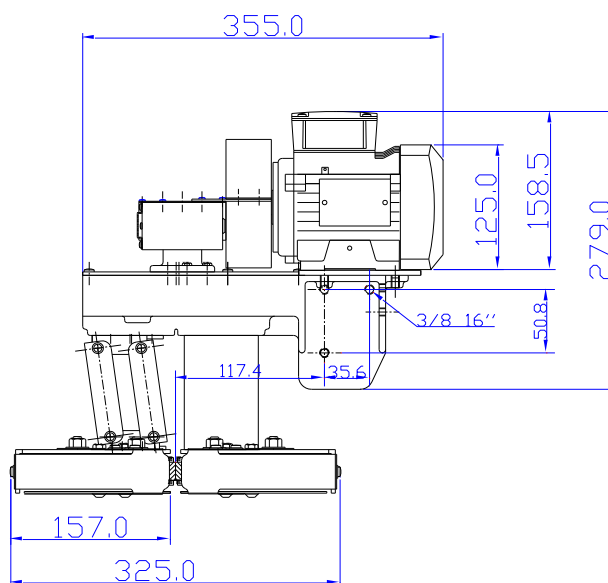
**FISCHBEIN LLC**  
The Leader in Bag Closing Technology

## 5. DESSINS DIMENSIONNELS.

### 5.1. *Vue de face.*



### 5.2. *Vue de côté.*

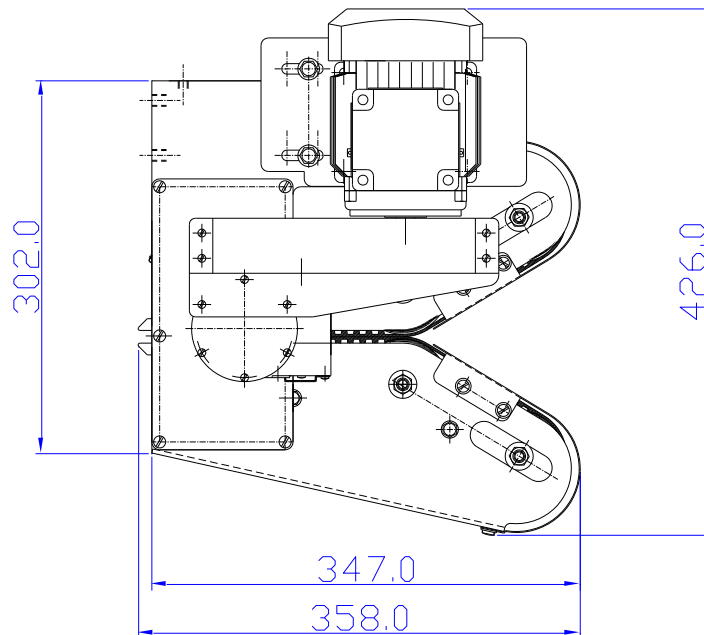




4380-40

**FISCHBEIN LLC**  
The Leader in Bag Closing Technology

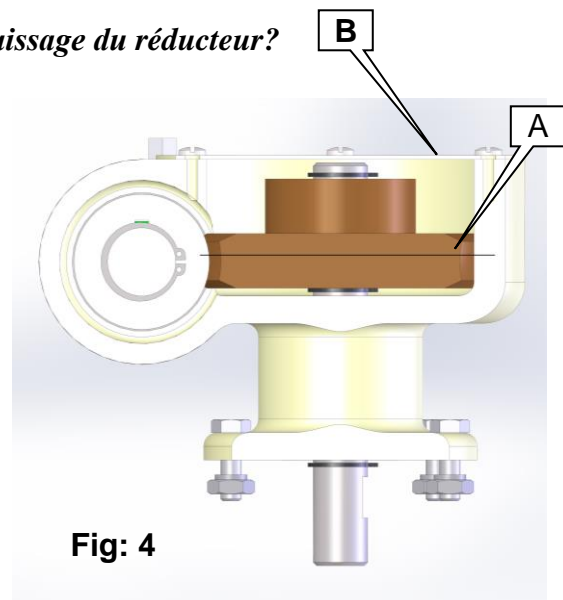
### 5.3. Vue d'en haut.



## 6. ENTRETIEN ET PETIT RÉPARATION

### 6.1. Comment remplacer l'huile de graissage du réducteur?

1. Veillez à ce que l'entraîneur ne puisse pas se mettre en marche.
2. Enlevez le capuchon de protection de la courroie d'entraînement.
3. Enlevez le couvercle (B) du réducteur.
4. Ouvrez la douille située sur la face avant du réducteur (voir **FIG 4**).
5. Faites couler l'huile de graissage hors du réducteur. Pour vous simplifier la tâche, faites chauffer le réducteur ou effectuez cette opération à la fin de la journée.
6. Nettoyez le réducteur avec un peu de **WHITE SPIRIT** à l'aide d'une petite brosse. N'utilisez pas d'autre solvant !!!
7. Refermez la douille.
8. Versez la nouvelle huile de graissage – type **RPM Gear Oil MSDS (Chevron)** ou une huile similaire – dans le réducteur jusqu'à hauteur de la ligne indiquée à la **FIG 4**.
9. Fermez le réducteur et placez à nouveau le capuchon de protection de la courroie d'entraînement.





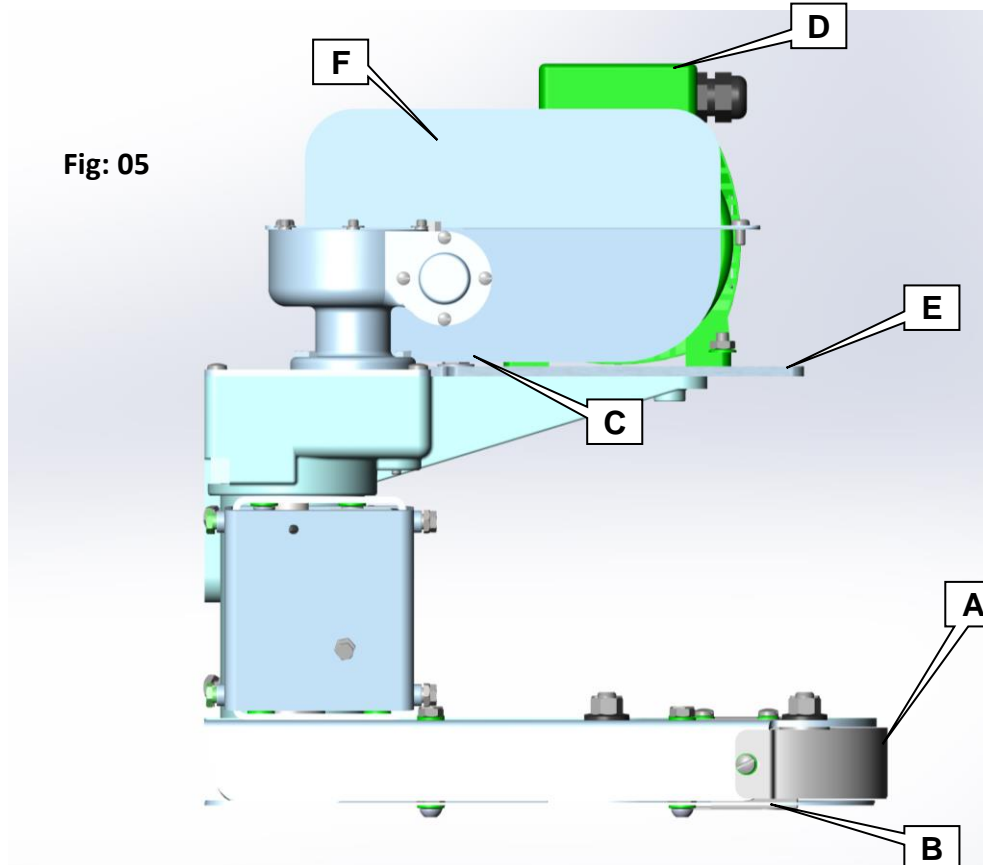


4380-40

**FISCHBEIN LLC**  
The Leader in Bag Closing Technology

## 6.2. Comment remplacer les courroies d'introduction ?

1. Veillez à ce que l'entraîneur ne puisse pas se mettre en marche.
2. Enlevez les deux capuchons de protection (A) des courroies d'introduction.
3. Enlevez les plaques de protection (B) situées sous l'entraîneur (voir FIG 5 et FIG 6).



4. Dévissez les deux écrous (G) de façon à ce que les poulies (H) soient détachées ; vous pouvez à présent enlever les courroies (I): pour ce faire, tirez la partie avant légèrement vers l'avant.
5. Placez les nouvelles courroies (I) et tendez –les de façon à permettre une pression d'environ 3 mm.
6. Fixez à nouveau les deux écrous (G).
7. Remplacez les plaques de protection (B) sous l'entraîneur.
8. Remplacez les capuchons de protection (A) des courroies d'introduction.



4380-40

**FISCHBEIN LLC**  
The Leader in Bag Closing Technology

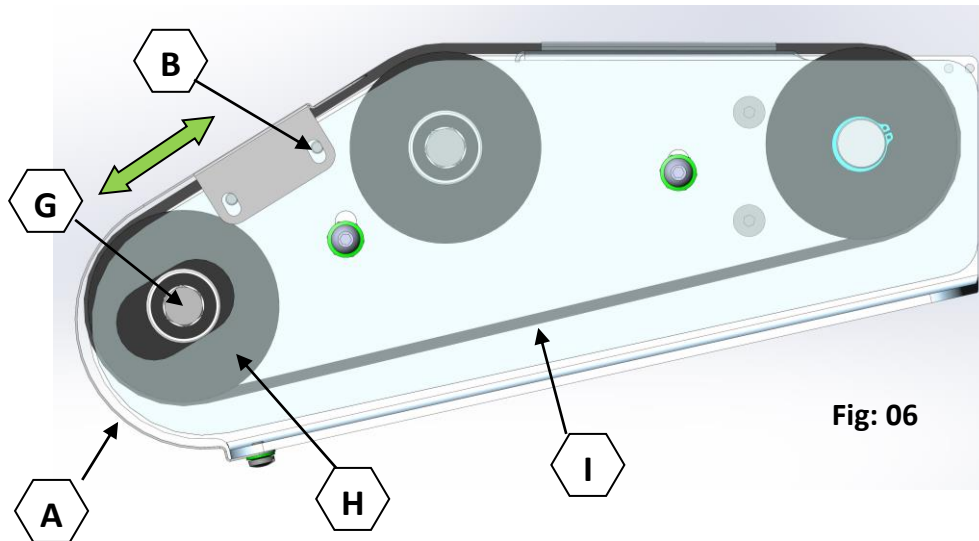


Fig: 06

**6.3. Comment remplacer la courroie d'entraînement ? (Voir FIG 7)**

1. Veillez à ce que l'entraîneur ne puisse pas se mettre en marche.
2. Ôtez le capuchon de protection (A) de la courroie d'entraînement.
3. Dévissez la plaque du moteur (B) et faites glisser le moteur (D) vers l'avant.

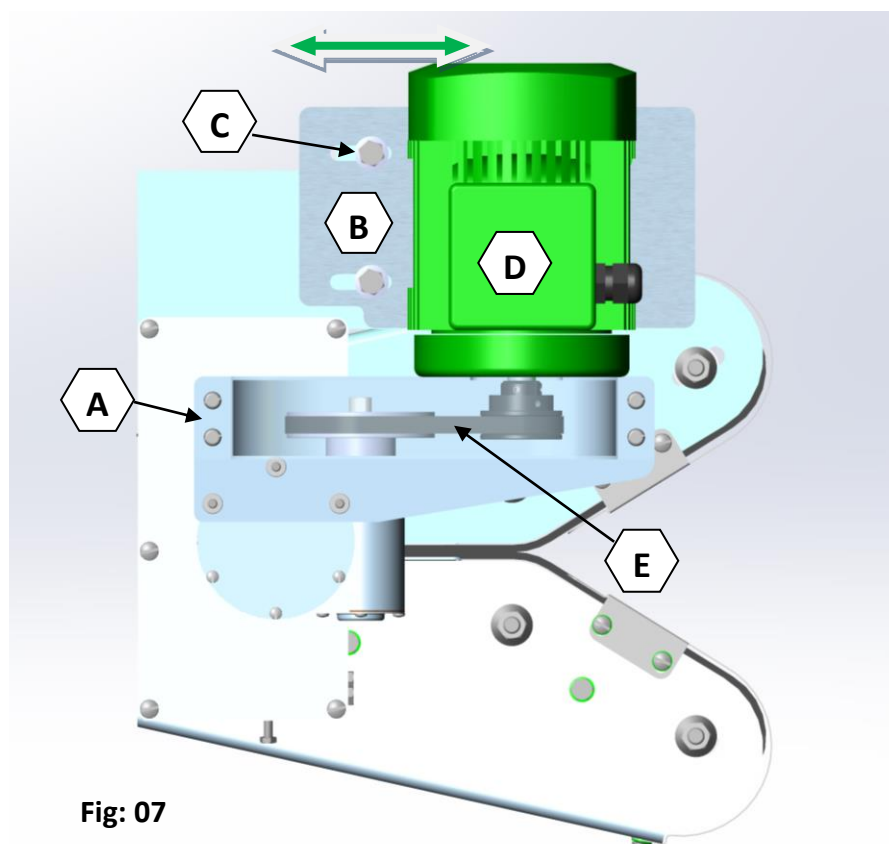


Fig: 07



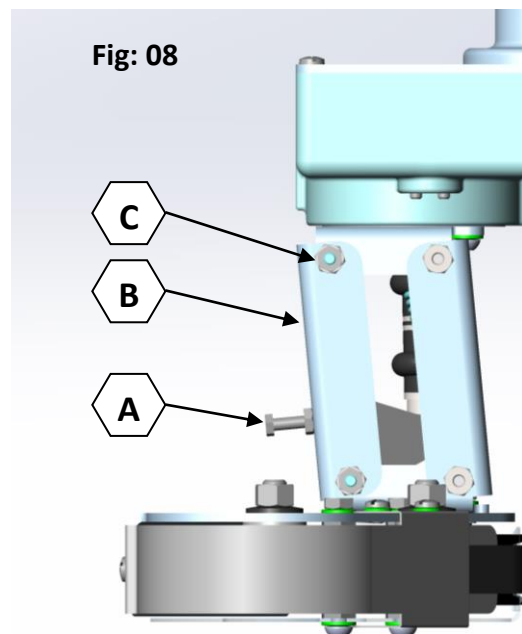
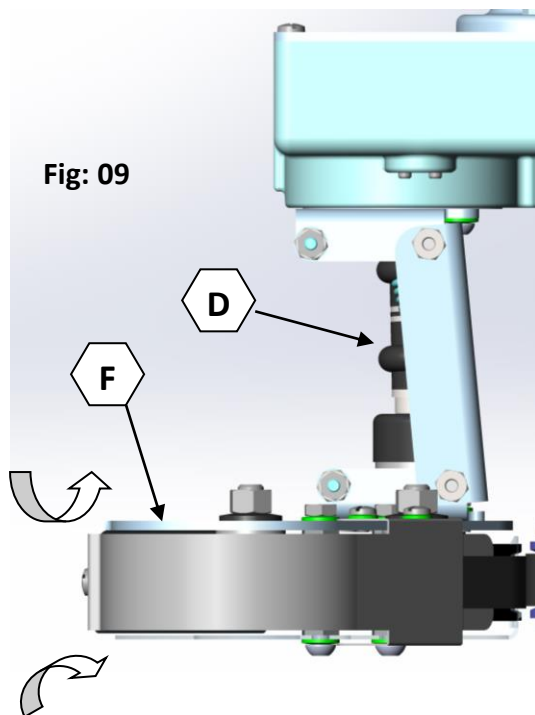
4380-40

**FISCHBEIN LLC**  
The Leader in Bag Closing Technology

4. Enlevez la courroie (E) et placez la nouvelle courroie.
5. Tirez à présent le moteur (D) vers l'arrière de façon à ce que la courroie (E) soit légèrement tendue et revissez les écrous (C) de la plaque du moteur (B).
6. Remettez le capuchon de protection (A) à sa place.

#### 6.4. Comment remplacer le cardan d'entraînement ?

1. Veillez à ce que l'entraîneur ne puisse pas se mettre en marche.
2. Enlevez la pression exercée sur les courroies en dévissant la vis (A) (**ne pas l'enlever**) (voir FIG 8).
3. Dévissez la plaque d'articulation avant (B) en ôtant les tiges filetées (C).
4. Tirez ensuite la partie avant (F) vers le bas de manière à ce que le (D) sorte de son emplacement (voir FIG 9)
5. Enlevez le cardan (D) et placez-en un nouveau ;
6. Poussez ensuite la partie avant (F) vers le haut et veillez à ce que le cardan (D) se positionne correctement dans son emplacement.
7. Remettez à présent la plaque d'articulation (B) à sa place avec les deux tiges filetées.
8. Réglez la vis (A) de manière à obtenir une pression de **5 à 7 kg** entre les courroies.
9. C'est sous cette pression que le sac sera maintenu entre les courroies. (Voir FIG 8)





4380-40

**FISCHBEIN LLC**  
The Leader in Bag Closing Technology

### 6.5. Comment synchroniser la vitesse de l'entraîneur ?

1. Le moteur est équipé d'une poulie variable (F). En rapprochant les deux éléments de la poulie, l'on obtiendra une vitesse plus élevée ; si la distance entre les deux éléments augmente, la vitesse sera donc plus faible.
2. Veillez à ce que la courroie d'entraînement ne touche pas le sol car cela l'endommagerait (FIG 10)
3. La vitesse doit être mesurée par un TACHYMETRE
4. Entre les deux poulies, à l'avant, il y a un endroit idéal pour mesurer la vitesse. Il convient d'abord d'enlever le capuchon de protection.
5. Le TACHYMETRE doit également avoir une certaine précision, de préférence une échelle 10 mètres pour un tour.
6. L'entraîneur a une vitesse égale (ou un peu supérieure, à savoir 10% à celle du tapis roulant.
7. Veillez toujours à ce que l'appareil soit correctement aligné par rapport à la tête de soudure d'une part et au tapis roulant d'autre

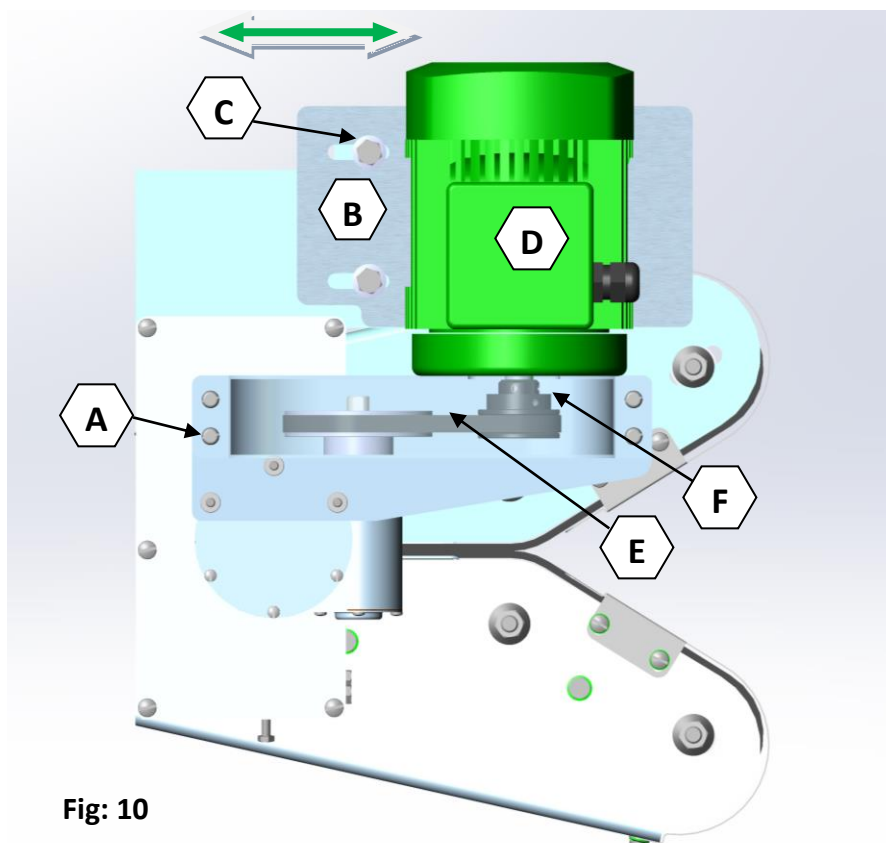


Fig: 10



**4380-40**

**FISCHBEIN LLC**  
The Leader in Bag Closing Technology

**ENTRAINEUR**

**4380**

**DESSINS ET**

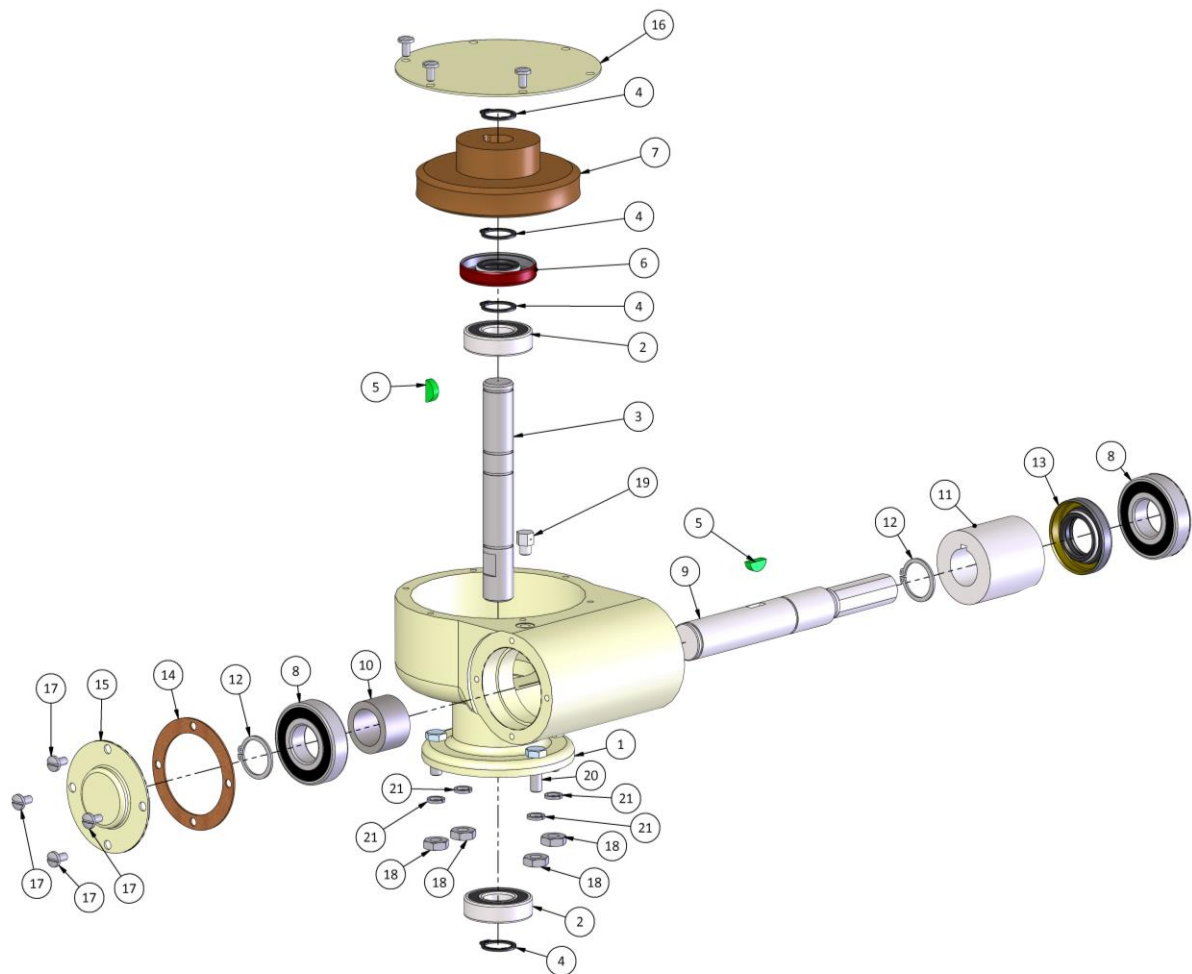
**LISTES DES PIECES**



4380-40

**FISCHBEIN LLC**  
The Leader in Bag Closing Technology

## 7. REDUCTEUR - TRANSMISSION



**4380-40****FISCHBEIN LLC**  
The Leader in Bag Closing Technology

## REDUCTEUR - TRANSMISSION

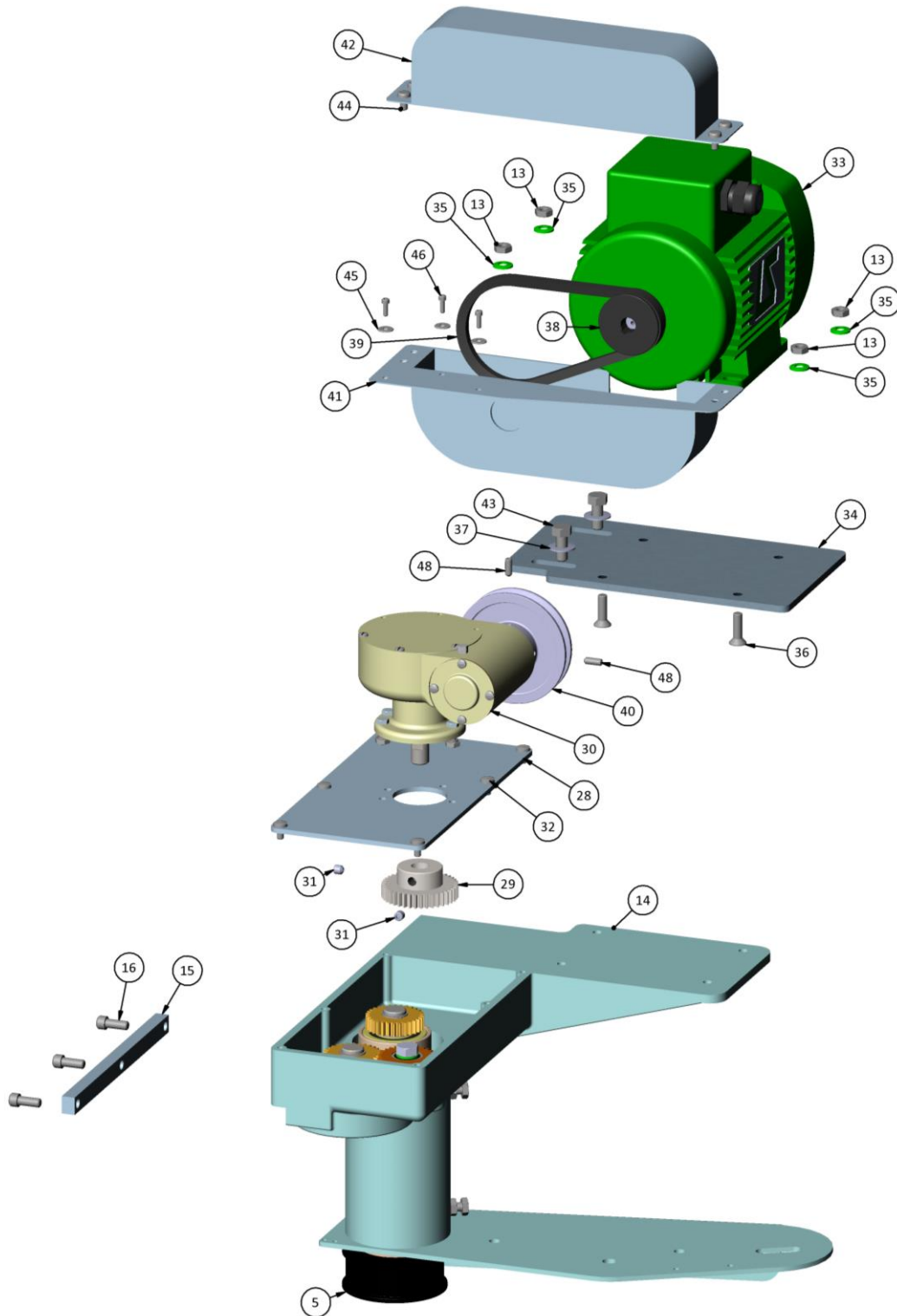
NR.	PARTS NR.:	DESCRIPTION:	QUANT.
1		Housing Gear Box	
2	4236	Bearing ball	2
3	3174	Shaft, gear-worm	1
4	3165	Ring snap	4
5	3192	Key woodruff n°213	2
6	3173	Seal, oil	1
7	3146-2	Gear worm	1
8	4235	Bearing ball	2
9	3139-3	Shaft, worm	1
10	3140-3	Sleeve shaft - worm	1
11	3147-2	Worm	1
12	2542	Ring snap	2
13	4233	Seal, oil	1
14	3164	Gasket, cover-shaft	1
15	3193	Cover shaft end	1
16	3120-1	Cover, box-gear	1
17	B 54014	Screw binding head # 5-40 x1/4	10
18	NH 1032	Hexagonal nut # 10-32	4
19	69080	Ventilation Plug	1
20	H 103234	Hexagonal screw # 10-32 x 3/4	4
21	WL 10	Washer lock # 10	4



4380-40

**FISCHBEIN LLC**  
The Leader in Bag Closing Technology

## 8. BOÎTE DE ENGRENAGE - MOTEUR





**4380-40****FISCHBEIN LLC**  
The Leader in Bag Closing Technology

## BOITE D'ENGRENAGES

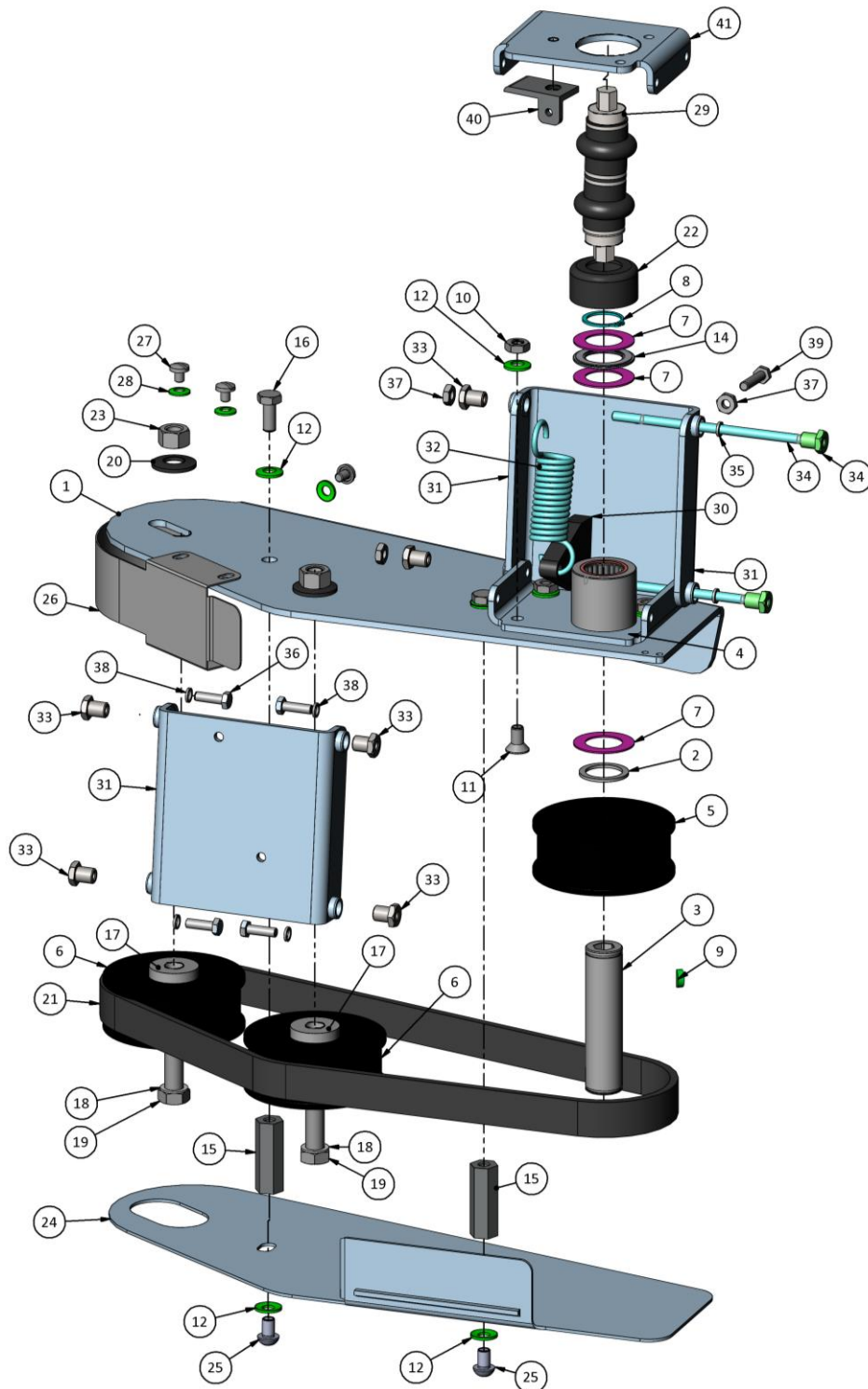
NR.	PART NR. :	DESCRIPTION .	Quan.
5	4393	PulleyDrive	1
13	NJ 1420	Hex. nut Jam # 1/4-20	4
14	3901	Housing	1
15	4204	Bar clamp	1
16	SC 142058	Socket screw # 1/4-20 x 5/8	3
28	4217	Cover housing	1
29	4222	Gear , drive	1
30	4273	Assembly gearbox	1
31	SS 142014	Socket set screw # 1/4-20 x 1/4	2
32	B 103238	Binding head screw # 10-32 x 3/8	6
33	3158-3	Motor 240/415 VAC - 0,18 kW	1
34	3113B	Motor bracket	1
35	WS 14	Washer spring # 1/4	4
36	SF 142078	Flat sunk socket screw # 1/4-20 x 7/8	4
37	WS 516	Washer spring # 5/16	2
38	1017-10	Adjustable pulley, variable speed	1
39	3152-1	Belt drive	1
40	4207	Pulley Ø 95 mm	1
41	4225-C-A	Guard belt drive, lower part	1
42	4225-C-B	Guard belt drive, upper part	1
43	H 5161834	Hexagonal screw # 5/16-18 x 3/4	2
44	BM510	Binding Head screw M5 x 10	4
45	WF5	Flat washer # 5	3
46	SC 54038	Socket screw # 5-40 x 3/8	3
48	SS 103212	Socket set screw # 10-32 x 1/2	2
40*	4206	Pulley Ø 54 mm (For Higher Speed)	



4380-40

**FISCHBEIN LLC**  
The Leader in Bag Closing Technology

## 9. L' ENTRAÎNEMENT



**4380-40****FISCHBEIN LLC**  
The Leader in Bag Closing Technology

## L'ENTRAÎNEMENT

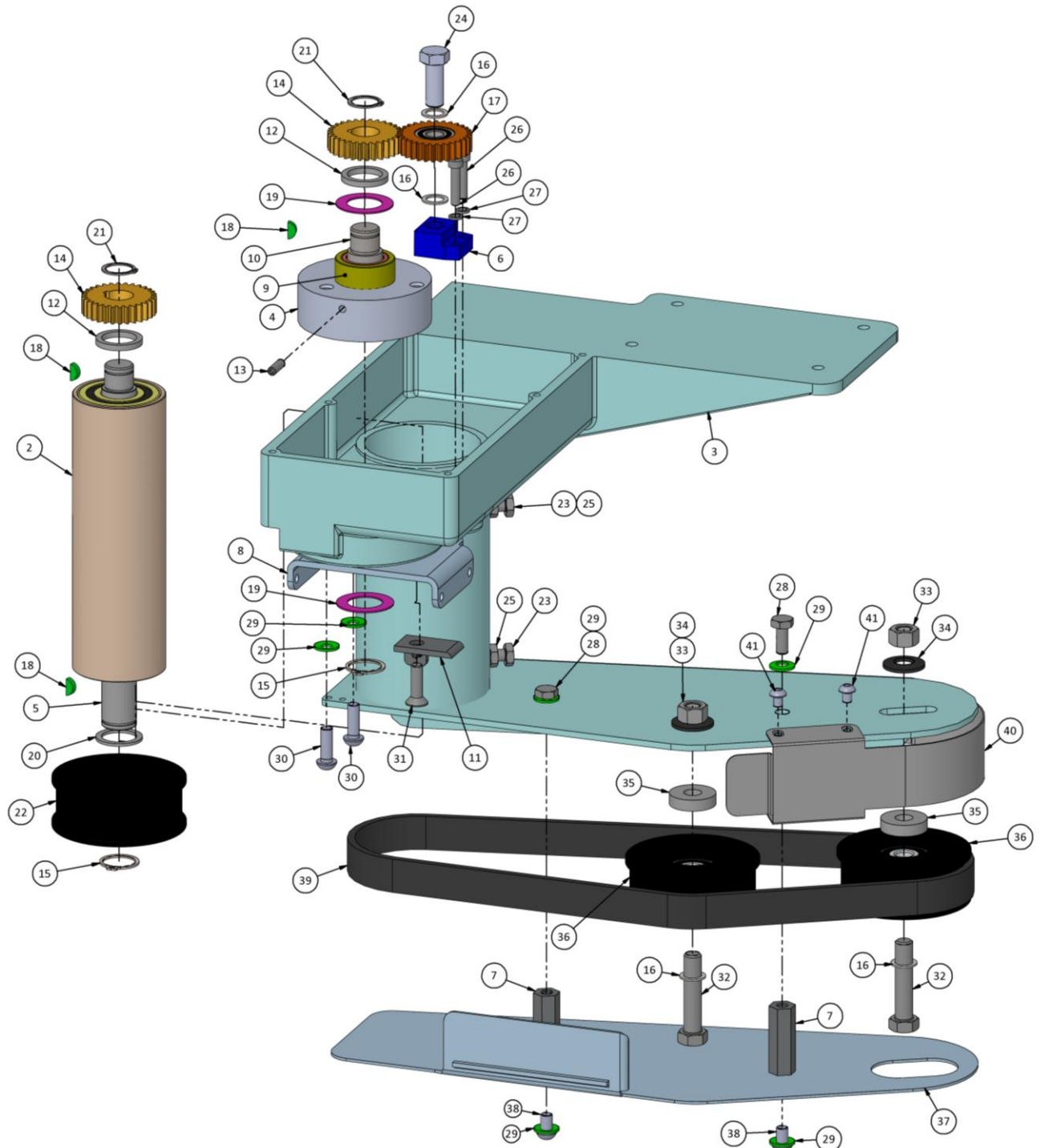
NR.	Part N°.	Description .	Quan.
1	4283	Guard left	1
2	4213	Spacer pulley	1
3	4291	Shaft, drive-lower	1
4	4352	Assy. Pivot-tube lower	1
5	4393	Pulley, drive timing belt	1
6	4394	Pulley, Idler with Bearings	2
7	3129	Flat washer	3
8	3167	Ring snap	2
9	3192	Key woodruff	1
10	NJ 1420	Nut, hexagonal # 1/4-20 , flat	3
11	SF 142012	Screw socket flat # 1/4-20 x 1/2	3
12	WS 14	Washer spring # 1/4	7
13	3142	Bearing needle	2
14	4024	Bearing thrust	1
15	4237	Spacer, hexagonal	2
16	H 142058	Screw hexagonal # 1/4-20 x 5/8	2
17	4220	Washer step	2
18	3934	Washer idler	2
19	H 3816134	Screw hexagonal # 3/8-16 x 1 3/4	2
20	WS 38	Washer spring # 3/8	2
21	4390	Timing belt	1
22	2728	Guard bearing	1
23	NH 3816	Nut, hexagonal # 3/8-16	2
24	4391	Guard, under left	1
25	SB 142038	Screw socket binding head # 1/4-20 x 3/8	2
26	4383	Guard Belt Front	1
27	B 103214	Binding Head Screw # 10-32 x 1/4	3
28	WS 10	Washer Spring # 10	3
29	4269	Joint double universal	1
30	4294	Lever - Spring	1
31	4382	Channel, swing-outer	2
32	2670	Spring, extension	1
33	2722	Pivot	6
34	2723	Rod pivot	2
35	WL 10HC	Washer lock # 10 Small	2
36	H 103258	Hexagonal screw # 10-32 x 5/8	4
37	NH 1032	Nut, hexagonal # 10-32	3
38	WL 10	Washer lock # 10	4
39	H 103321	Hexagonal screw # 10-32 x 1	1
40	16401	Pivot, upper	1



4380-40

**FISCHBEIN LLC**  
The Leader in Bag Closing Technology

## 10. L'ENTRAÎNEMENT - MOTEUR



**4380-40****FISCHBEIN LLC**  
The Leader in Bag Closing Technology

## L'ENTRAÎNEMENT – MOTEUR

NR	Part N°.	Description .	Quan.
1	4271	Assy. Guard-right	1
2	4355	Tube, spindle fixed	1
3	3901	Housing 4380-40	1
4	4276	Mount, Tube - Upper	1
5	4285	Shaft, drive belt	1
6	4377	Mount, Gear - Idler	1
7	4237	Spacer, hexagonal	2
8	16401	Pivot, upper	1
9	4353	Tube bearing - upper	1
10	4288	Shaft, drive upper	1
11	4372	Hanger, Spring	1
12	4212	Spacer gear	2
13	SS103258 CP	Screw socket set # 10-32 x 5/8 cone point	1
14	3155	Gear driven	2
15	3167	Ring snap	2
16	3934	Washer idler	4
17	4298	Assy. Gear Idler	1
18	3192	Key woodruff	3
19	3129	Flat washer	2
20	4213	Spacer pulley	1
21	2542	Ring snap	2
22	4393	Pulley, drive timing belt	1
23	H 142078	Screw hexagonal # 1/4-20 x 7/8	4
24	H 38161	Screw hexagonal # 3/8-16 x 1	1
25	NJ 1420	Nut, hexagonal # 1/4-20 , flat	4
26	SC103278	Socket Cap Screw # 10-32 x 7/8	2
27	WL 10	Washer lock # 10l	2
28	H142058	Hexagonal screw # 1/4-20 x 5/8	2
29	WS 14	Washer spring # 1/4	6
30	SB 142034	Screw socket binding head # 1/4-20 x 3/4	2
31	SF 142078	Flat sunk socket screw # 1/4-20 x 7/8	1
32	H 3816134	Screw hexagonal # 3/8-16 x 1 3/4	2
33	NH 3816	Nut, hexagonal # 3/8-16	2
34	WS 38	Washer spring # 3/8	2
35	4220	Washer step	2
36	4394	Pulley, Idler with Bearings	2
37	4392	Guard, under right	1
38	SB 142038	Screw socket binding head # 1/4-20 x 3/8	2
39	4390	Timing belt	1
40	4383	Guard, Belt Front	1
41	SB 103214	Screw socket binding head # 10-32 x 1/4	3